

PosiTest®

Zur Schichtdickenmessung



Genau und
zuverlässig



**Für zerstörungsfreie
Messungen von
nicht-magnetischen
Beschichtungen wie
Farbe, Email, galvanische
Beschichtungen etc,
auf STAHL.**

▲ Einfaches Messen kleiner
Teile in fast jeder Form.

Standfestes Design durch zu-
sätzlichen Standfuß am Gehäuse-
ende. Kein lästiges Schaukeln während
der Messung ▶



Genau &
zuverlässig

PosiTest®

**Für die zerstörungsfreie Messung von nicht-magnetischen Schichten
(Farbe, Feuerverzinkung, galvanischen Beschichtungen etc.) auf STAHL.**

GENAU

- Kalibrierzertifikat liegt jedem Gerät bei
- Passende Kalibrierstandards sind für jedes Modell erhältlich
- Äußerst verschleißfeste Hartmetall-Messsonde: lange Lebensdauer und konstante Genauigkeit
- Einfach Skalenschutz abziehen und Justierung der Kalibrierung vornehmen
- Entspricht internationalen Standards

ROBUST

- Strapazierfähiges Gehäuse, resistent gegen Wasser, Säure und Lösungsmittel
- Einzigartiges Design, völlig stabile Auflage, kein Schaukeln während des Messvorganges
- Kann ganz oder nur teilweise - nur mit dem Messkopf- auf die Oberfläche aufgesetzt werden
- Konstant polstabiler Kobaltmagnet, ohne Batterien
- Explosionsgeschützt – staubgeschützt
- 1 Jahr Herstellergarantie

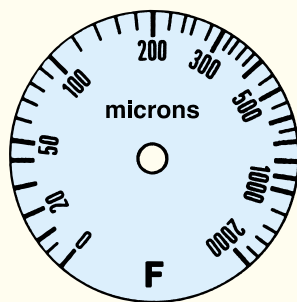
EINFACH

- Akustische und optische Anzeiger, wenn die Schichtdicke ermittelt wurde
- "V"-Ausschnitte am Messkopf und Gehäuse für schnelle und genaue Positionierung auf zylindrischen Objekten
- Kompakt, leicht, präzise, Schwerkraft unabhängig - kann in jeder Position benutzt werden
- Voreinstellungen für schnelle Messungen sind möglich
- Bedienung von Messkopf und Skala mit nur einem Finger
- Ausgestattet mit Handschlaufe, Umhängegurt und Bedienungsanleitung in einer Ledertasche mit Gürtelschlaufe



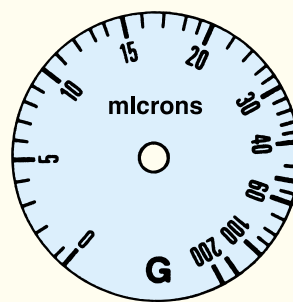
Hartmetallmesskopf für lange Lebensdauer

Für: Feuerverzinkung, Hartverchromung, Farbe, Emaille, Kunststoff, Galvanik auf Stahl



Skala F 0–2000 μm
Toleranz: $\pm 5 \mu\text{m}$ bis 100 μm
 $\pm 5\%$ des Messwertes ab 100 μm

Für: Electrolytische Beschichtungen, dünne Farbschichten
Phosphatierung auf Stahl



Skala G 0–200 μm
Toleranz: $\pm 1 \mu\text{m}$ bis 20 μm
 $\pm 5\%$ des Messwertes ab 20 μm